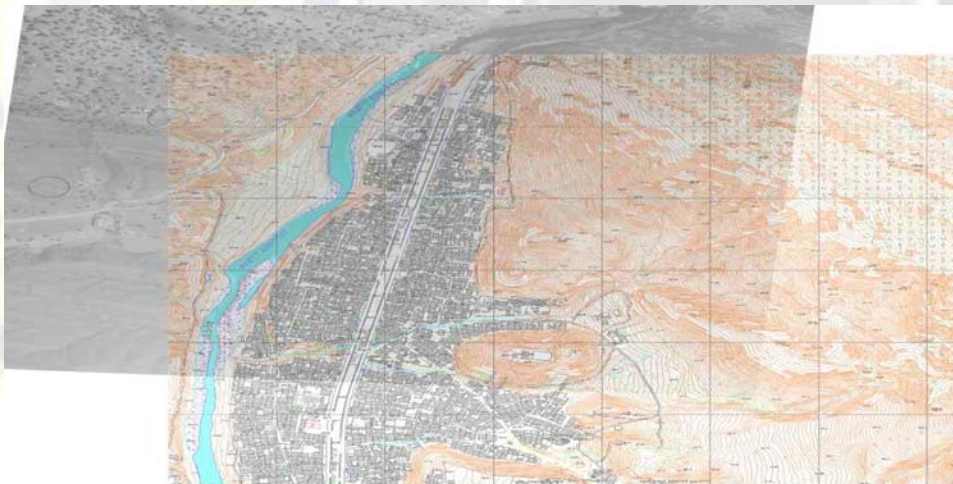


منطقه گیوی - اردبیل

تهیه نقشه ۱:۲۰۰۰ از عکس های هوایی برای شهر های

- | | | |
|-----------------------------|--|---|
| کلاردشت (مازندران) | هفتگل (خوزستان) | دوزدوزان (آذربایجان شرقی) |
| فیض آباد (خراسان) | کرنند غرب (کرمانشاه) | شربیان (آذربایجان شرقی) |
| اردل (همدان) | گیلانغرب (کرمانشاه) | کلوانق (آذربایجان شرقی) |
| قدمگاه (خراسان رضوی) | حمیل (کرمانشاه) | مشکان (فارس) |
| نیشابور (خراسان رضوی) | کنارک (سیستان و بلوچستان) | بسطام (سمنان) |
| تربت حیدریه (خراسان رضوی) | آلونی (چهارمحال و بختیاری) | گلمکان (خراسان رضوی) |
| تکمیلی سبزوار (خراسان رضوی) | مال خلیفه (چهارمحال و بختیاری) | نیر (اردبیل) |
| کاشمر (خراسان رضوی) | داران (اصفهان) | گیوی (اردبیل) |
| کدکن (خراسان رضوی) | گلباف (کرمان) | گدار محمودوند (لرستان) |
| سنگان (خراسان رضوی) | کلیبر (آذربایجان شرقی) | معمولان (لرستان) |
| خرو (خراسان رضوی) | پجستان (خراسان رضوی) | نقاب (خراسان رضوی) |
| شانندیز (خراسان رضوی) | یونسی (خراسان رضوی) | صالح آباد (تهران) |
| همت آباد (خراسان رضوی) | باخرز (خراسان رضوی) | نصیرآباد (تهران) |
| طرقبه (خراسان رضوی) | کنارتخته (فارس) | گلستان (تهران) |
| تربت جام (خراسان رضوی) | گیان (همدان) | چهارباغ (تهران) |
| احمد آباد (خراسان رضوی) | سلفچگان (قم) | آبعلی (تهران) |
| شهرآباد (خراسان رضوی) | اردل (چهارمحال بختیاری) | عملیات زمینی تهیه نقشه ۱:۲۵۰۰۰ (دهلران) |
| درو (خراسان رضوی) | همکاری در تهیه نقشه ۱:۲۰۰۰ کریدور رودخانه های سزار و دز (لرستان - خوزستان) | |



قسمتی از شهر معمولان - لرستان

مهندسان مشاور جهان پیمایش سیستم (سهامی خاص)